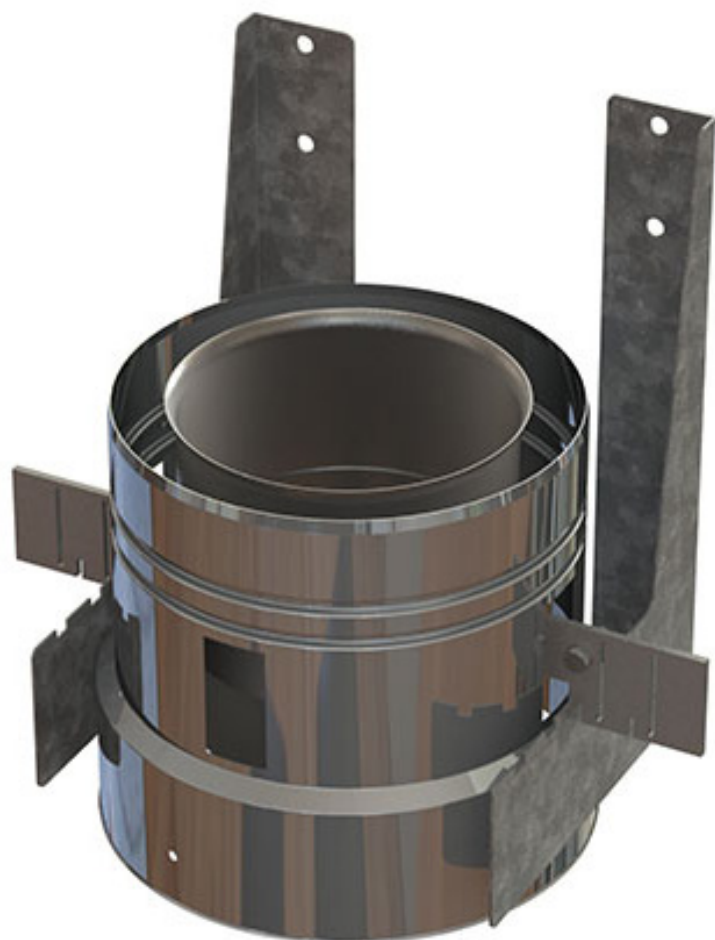




## **KIT DE JONCTION SEULE**

**(sans accessoires tels que Té et/ou trappe de ramonage)**





# KIT DE JONCTION SEULE

(sans accessoires tels que Té et/ou trappe de ramonage)

Pour installations nécessitant des longueurs de gaine POLYPERF supérieures à 10 mètres du Ø80 au Ø180 et 8 mètres pour le Ø200.

Déterminer à la commande la longueur de gaine supérieure et inférieure nécessaire pour l'installation. La gaine supérieure devra toujours être en variante 2 ( finition haute et adaptateur) et la gaine inférieure sera en variante 1 ou 2 selon la configuration de raccordement bas choisie. (La finition haute de la gaine inférieure ne sera pas utilisée et devra être démontée).

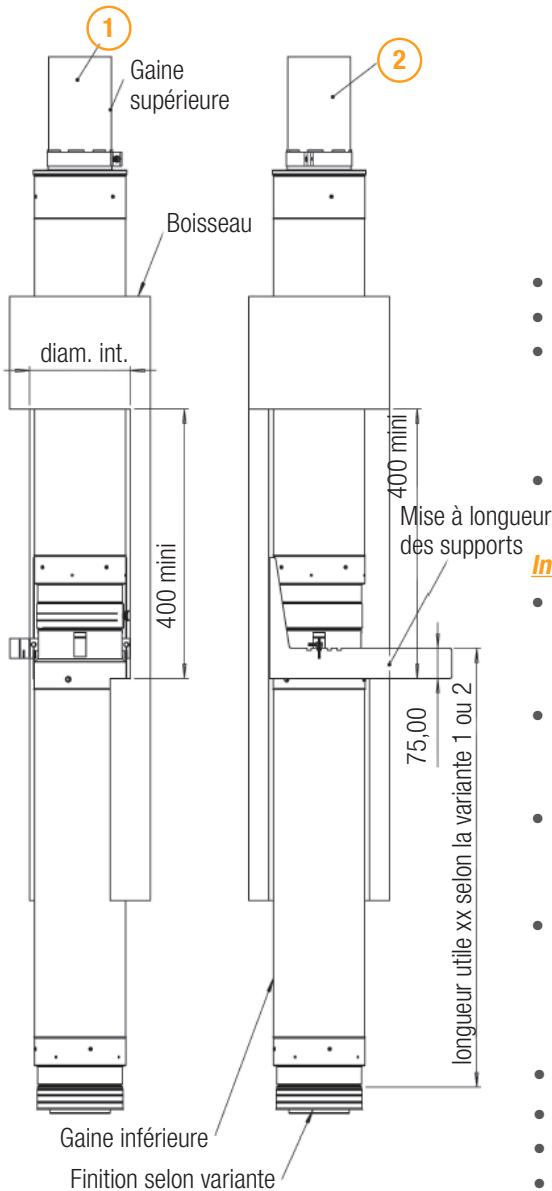
Raccord intérieur

Laine de roche

Support (2x)

Collier

Enveloppe extérieure

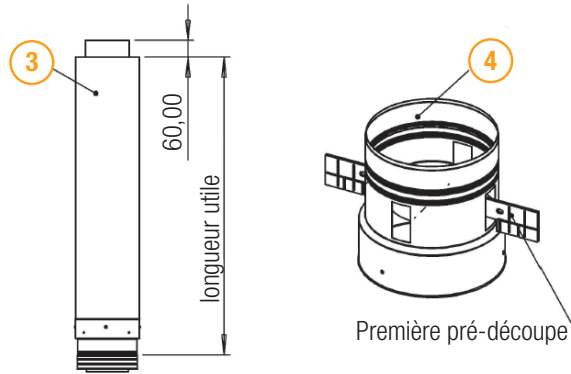


### Préparation du boisseau :

- Repérer la position du ou des accessoires au niveau du boisseau.
- Réaliser une ouverture dans le boisseau de la largeur de celui-ci et d'une hauteur minimum de 650 mm. (Schéma 1).

### Prémontage du kit sur la gaine avant insertion :

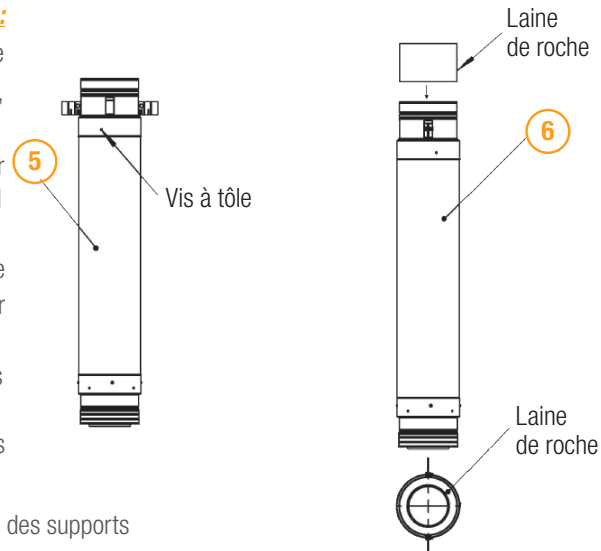
- Démontez la finition haute de la gaine inférieure (et intermédiaire si présente).
- Déterminer la longueur de gaine nécessaire en prenant en compte la configuration basse de l'installation. Ajuster le conduit intérieur par rapport au conduit extérieur selon les schémas 2 et 3.



- Raccourcir les deux demi-colliers en cassant au niveau de la première pré-découpe.
- Insérer les colliers dans les ouvertures rectangulaires de l'enveloppe extérieure (schéma 4)
- Positionner l'enveloppe avec les colliers sur le haut de la gaine et engager le raccord intérieur dans la gaine intérieure. S'assurer que l'enveloppe extérieure et le raccord intérieur soient alignés. Mettre les vis et écrous fournis et serrer à fond. Verrouiller avec les quatre vis à tôle fournies (schéma 5).
- Insérer le panneau de laine de roche en prenant soin de mettre une encoche au niveau des jonctions des deux demi-colliers. Après insertion couper la laine de roche qui dépasse (schéma 6).

### Insertion de la gaine dans le boisseau :

- Préparer le raccordement bas (plaque ventilée + RDE, raccord simple + kit, té, support mural...).
- Engager la gaine par le haut. Utiliser une ogive classique pour la variante 1 ou le kit d'insertion pour la variante 2.
- Réaliser la jonction avec le raccordement bas et au besoin retenir la gaine avec un câble.
- Recouper les deux supports pour les mettre à fleur avec le bord extérieur du boisseau et les fixer avec quatre vis et chevilles (non fournies).



- Accrocher la gaine dans les encoches des supports
- Engager la gaine supérieure et l'emboîter sur le kit de jonction.
- Prévoir une trappe de visite pour vérification et intervention éventuelle au niveau de la jonction
- L'accrochage de gaine et la finition haute du débouché devront être réalisés selon les préconisations de la NF DTU 24.1 (collier gaine scellé dans le boisseau sous la plaque de couronnement).