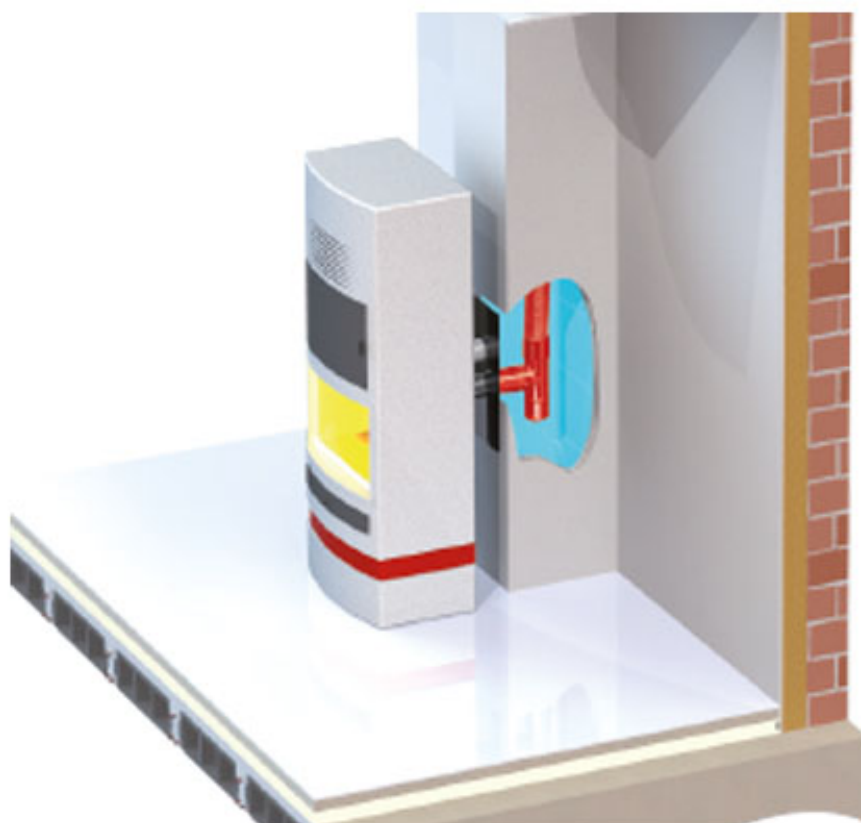


NOTICE DE POSE

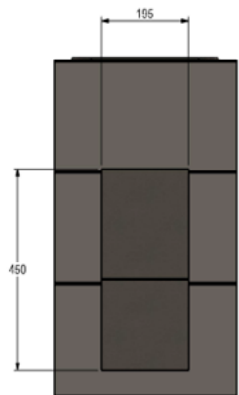
KIT ADAPTATEUR BOISSEAU

N°1/N°8/N°9

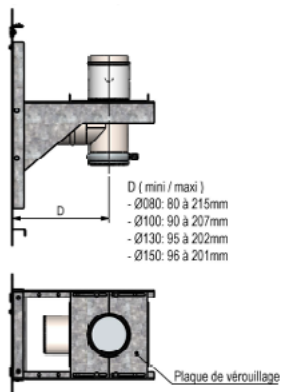


Toute installation doit être réalisée par un professionnel et selon les préconisations du fabricant d'appareil de chauffage.

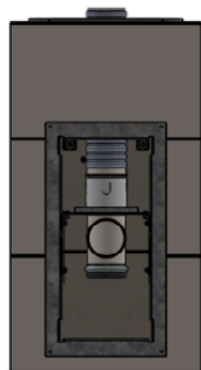
- Réaliser l'ouverture dans le boisseau :
Boisseau mini 200x200
Ouverture : 450x190



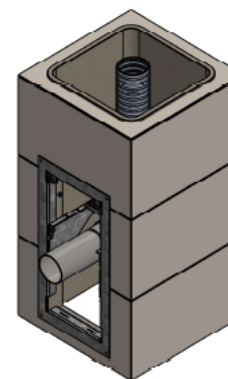
- Repérer la position du té afin de centrer celui-ci dans le boisseau.
Régler le positionnement en profondeur des plaques de verrouillages et y installer le té en fonction de la position trouvée précédemment. Les équerres sont recoupables si besoin.



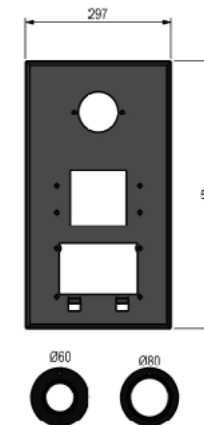
- Mettre en place les éléments assemblés et fixer le cadre sur le boisseau (visseries non fournies). Insérer la gaine dans le té.



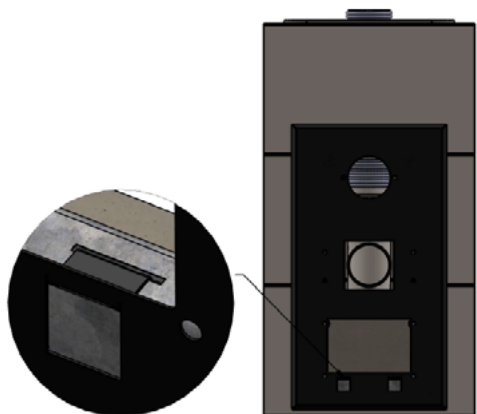
- Mettre en place le manchon de raccordement et le verrouiller à l'aide du collier. Le manchon est recoupable si besoin.



- Pour la version air séparée uniquement (Kit N°8) : pré monter le raccord en air sur la plaque de finition après avoir défini le diamètre en air nécessaire :



- Installer la plaque de finition en plaçant les pattes repliées dans les encoches du cadre en premier.



- Terminer en installant les derniers éléments

