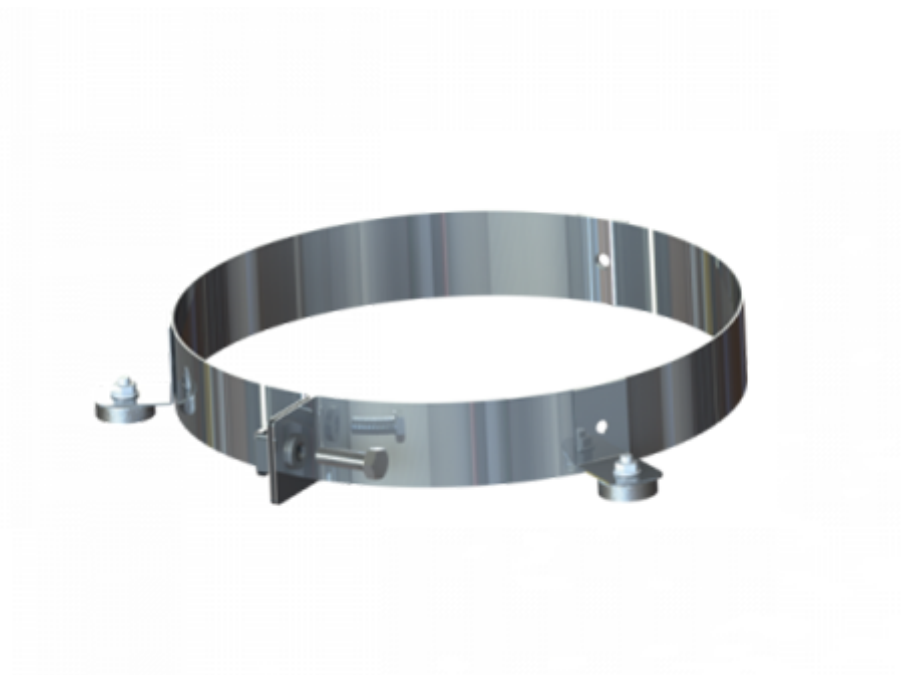
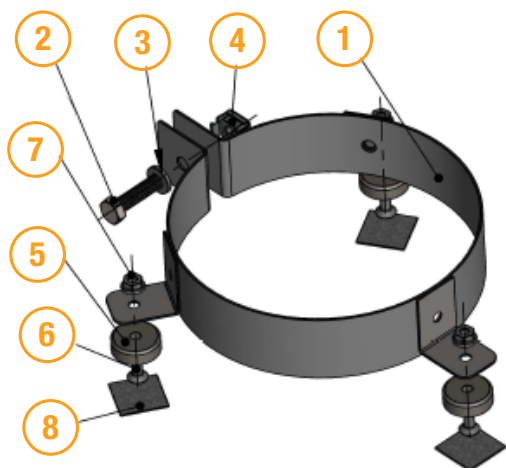


NOTICE DE POSE COLLIER AIMANTÉ



Toute installation doit être réalisée par un professionnel et selon les préconisations du fabricant d'appareil de chauffage.



Composition du kit :

1. 1x collier
2. 1x tête hexagonale M6x20
3. 1x rondelle plate M6
4. 1x écrou cage M6
5. 3x aimants
6. 3x vis tête fraisée PHILIPS M4x12
7. 3 écrous embase crantée M4
8. 3x plaquettes autocollantes (pour finition inox)
9. 1x notice

MISE EN OEUVRE :

1. Assembler l'élément de départ plafond avec le conduit isolé, pas de jonction dans la traversée, et le conduit doit dépasser du plafond. La partie simple paroi doit absolument se trouver dans la pièce où se situe l'appareil.
2. Assembler le collier aimanté selon le schéma ci-dessus. Mettre en place le collier et le fixer sur l'élément de départ plafond, les aimants vers le bas. Le positionner en fonction de la plaque de finition utilisée. (Dans le cas d'une rosace en inox, veuillez prendre soin d'utiliser les plaquettes autocollantes ép. 2mm).
3. Mettre en place la rosace de finition
4. Insérer la réduction de l'élément de départ plafond dans celui-ci, veillez à ce qu'elle soit bien emboîtée !
5. Mettre le disque de finition de l'élément de départ plafond, le verrouiller en effectuant une rotation afin que les encoches soient en contact avec les pattes. Il est possible de verrouiller l'ensemble en appuyant sur les crochets de maintien.
6. Terminer le raccordement du conduit jusqu'à l'appareil.

