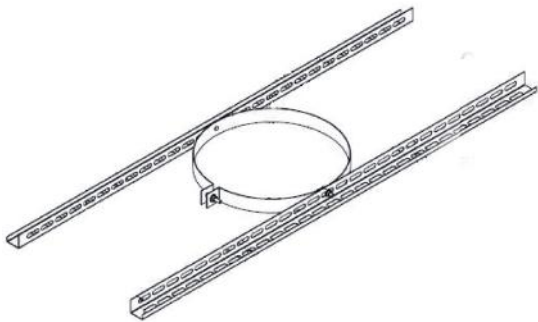
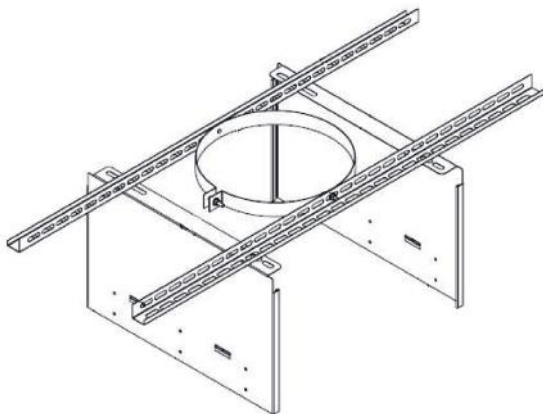


## COLLIERS DE SOUTIEN POUR TRAVERSÉE DE PLANCHER / PLAFOND



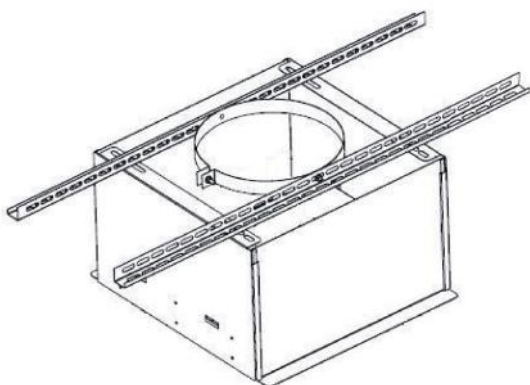
### COLLIER DE SOUTIEN n° 12

Il se positionne en travers du solivage ou du plancher pour centrer et soutenir le conduit en traversée de chaque étage ou en cas de conduit en attente, en dessous du plafond. Il doit être complété, lors du raccordement par la plaque de distance de sécurité (réf. 152 ou 154) pour une bonne ventilation latérale afin d'éviter le piège à calories, et assurer la libre dilatation du conduit. voir fig. 1 page 2



### COLLIER DE SOUTIEN RÉHAUSSÉ n° 121 pour CHARPENTE BOIS, dans le cas d'une cheminée «en attente» au dessus du plancher.

Les réhausses se positionnent sur le solivage ou la base des fermes pour centrer et soutenir le conduit en traversée d'étage dans le cas de conduit en attente, au dessus du plafond. Elles permettent de surélever le conduit et d'éviter qu'un joint ne se situe dans l'épaisseur du plancher. Cet ensemble doit être complété, lors du raccordement par la plaque de distance de sécurité (réf. 152 ou 154) pour une bonne ventilation latérale du conduit et éviter le piège à calories. voir fig. 2 page 2



### COLLIER DE SOUTIEN RÉHAUSSÉ n° 122 pour CHARPENTE MÉTALLIQUE OU PLANCHER BÉTON, dans le cas d'une cheminée «en attente» au dessus du plancher.

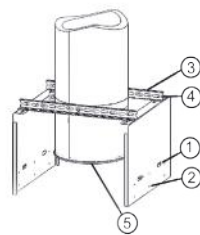
Le coffre se positionne sur la base des fermes ou sur les poutrelles béton pour centrer et soutenir le conduit en traversée d'étage dans le cas d'un conduit en attente, au dessus du plafond. Il sert de coffrage pour la trémie permettant le passage du conduit. Il permet de surélever le conduit et d'éviter qu'un joint ne se situe dans l'épaisseur du plancher. Il doit être complété, lors du raccordement par la plaque de distance de sécurité (réf. 152 ou 154) pour une bonne ventilation latérale du conduit et éviter le piège à calories voir fig. 3 et fig. 4 page 2

## SCHÉMA DE MONTAGE

# COLLIERS DE SOUTIEN POUR CONDUIT EN ATTENTE EN TRAVERSÉE DE PLANCHER / PLAFOND

Collier de soutien réhaussé réf. 121 pour charpente bois et plancher bois. **Installation:**

- 1 - Replier vers l'extérieur les 2 pattes de chaque réhausse. Elles serviront de butée avant la fixation sur la charpente.
- 2 - Positionner les 2 réhausses à l'endroit choisi et les fixer au moyen de 6 vis à bois
- 3 - Installer les 2 cornières perforées et le collier, posé sur le conduit, en travers des réhausses.
- 4 - Fixer les cornières perforées au moyen des 4 boulons.
- 5 - Vérifier que l'extrémité du conduit en attente ne se situe pas dans l'épaisseur du plancher.



DOCUMENT DE RÉFÉRENCE  
à consulter et respecter:  
NF DTU 24-1 de Février 2006

Collier de soutien réhaussé réf. 122 pour charpente métallique et plancher béton. **Installation:**

- 1 - Assembler les réhausses et les joues au moyen des glissières pour former un coffre.
- 2 - Positionner le coffre à l'endroit choisi, sur le bardage de coffrage ou sur la charpente métallique.
- 3 - Installer les 2 cornières perforées et le collier, posé sur le conduit, en travers des réhausses.
- 4 - Fixer les cornières perforées au moyen des 4 boulons ainsi que le coffre sur la charpente s'il n'est pas scellé dans le béton de la dalle.
- 5 - Vérifier que l'extrémité du conduit en attente ne se situe pas dans l'épaisseur du plancher. Le coffre ainsi assemblé sert de coffrage pour la réservation de la trémie lors de la coulée de la dalle. Il peut également servir de support pour l'habillage du conduit dans les parties habitées

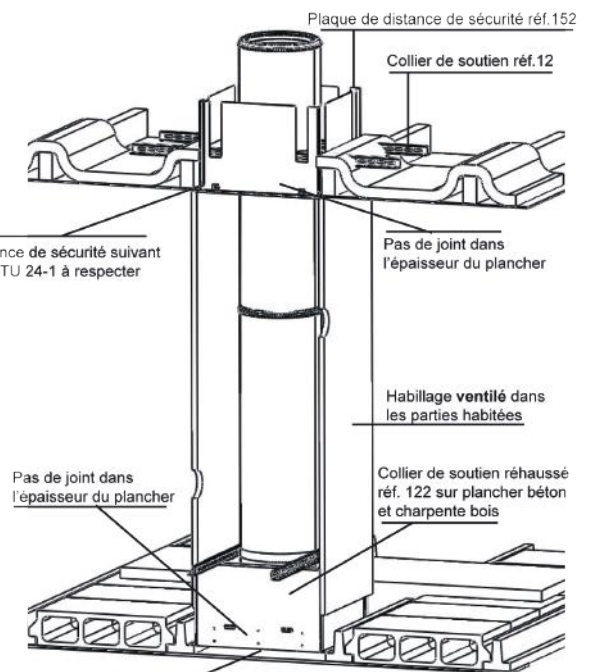
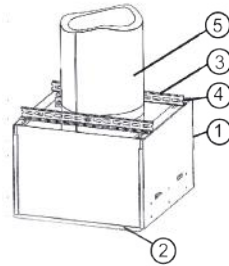


Fig 4 - Pose d'un conduit isolé type Galvinox et d'une plaque de distance de sécurité réf. 152 ou 154 lors du raccordement à l'appareil

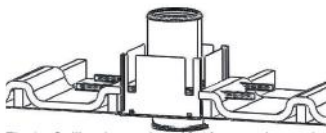


Fig 1 - Collier de soutien réf. 12 avec plaque de distance de sécurité réf. 152 sur charpente bois

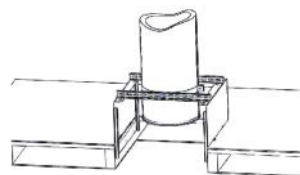


Fig 2 - Collier de soutien réhaussé réf. 121 sur plancher bois

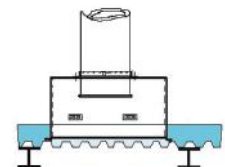


Fig 3 - Collier de soutien réhaussé réf. 122 sur plancher béton et charpente métallique. Il sert de coffrage pour la trémie