

Traversées

Traversée de plancher pour les conduits individuels métalliques en situation intérieur selon DTU 24-1

Le conduit de fumée «Départ Plafond» doit déboucher dans l'intégralité de sa section extérieure dans le local où est situé l'appareil. Ceci signifie que le conduit de fumée doit à minima légèrement déboucher sous le plafond. Pas de jonction dans la traversée.

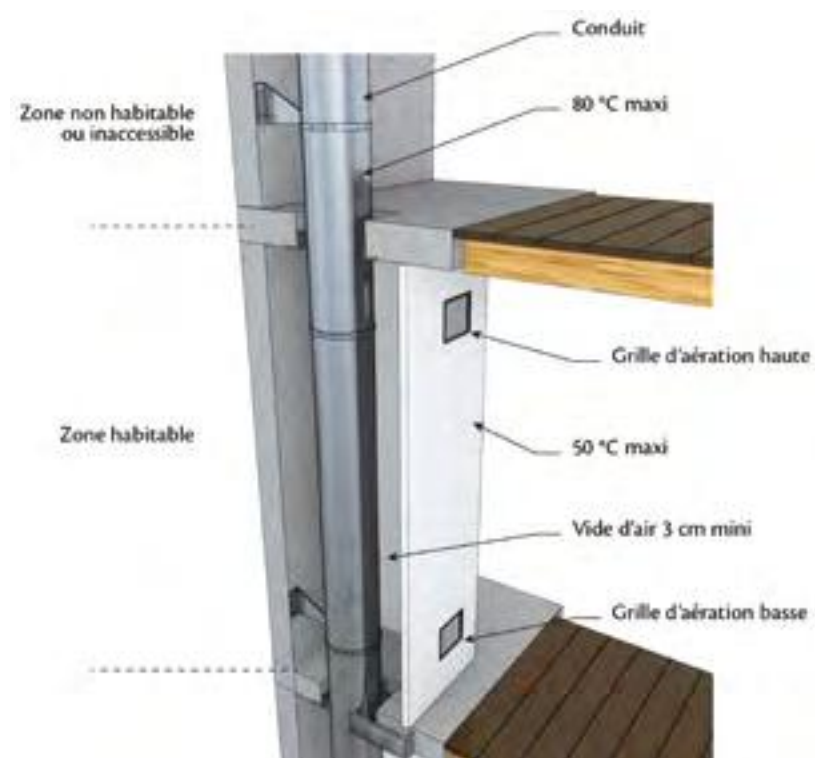


Source : Guide pratique développement durable « Construction d'une cheminée » CSTB



Source : Guide pratique développement durable « Construction d'une cheminée » CSTB

Traversée d'étage pour les conduits individuels métalliques en situation intérieur selon DTU 24-1



Dans les parties habitée, si $T > 160$, le coffrage doit être ventilé :

- Par des grilles haut et bas de 20 cm² de section utile à chaque étage si une plaque coupe feu a été posée.
- Par la libre circulation de l'air sur toute la hauteur si aucune plaque n'a été posée ou si celle-ci possède des orifices

Source : Guide pratique développement durable « Construction d'une cheminée » CSTB